

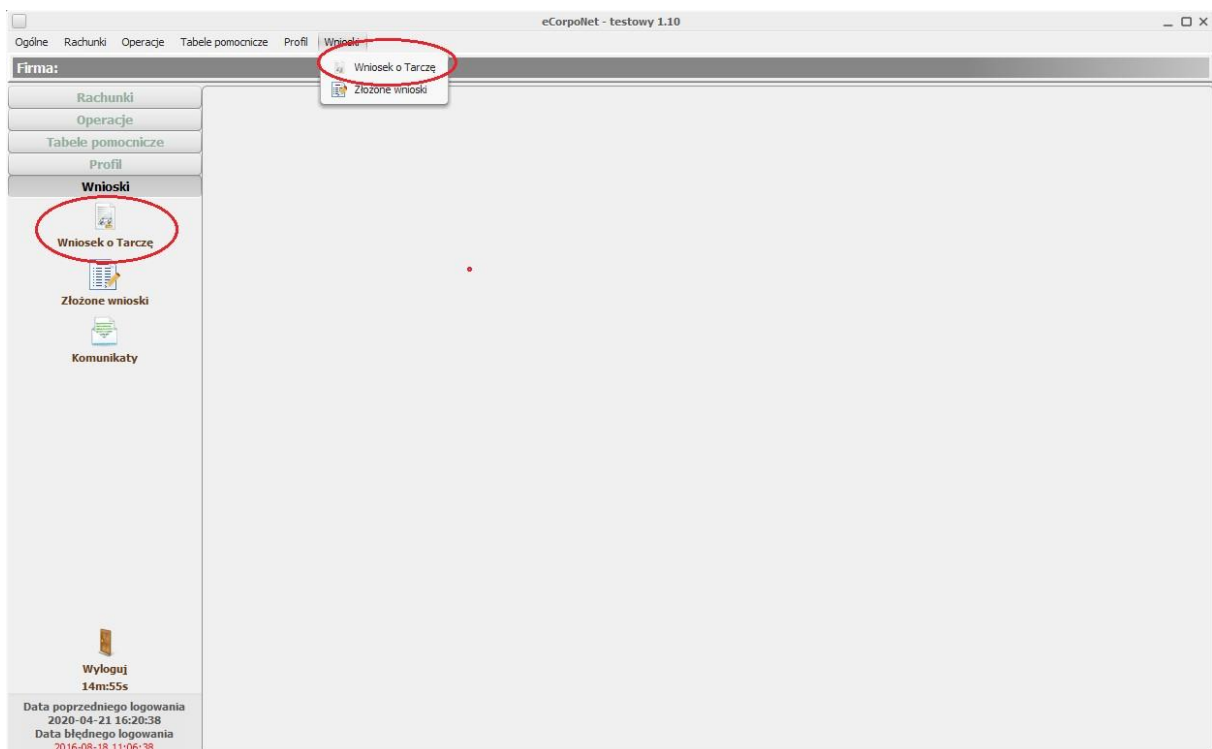


## Instrukcja złożenia wniosku PFR (Tarcza finansowa) w systemie eCorpoNet

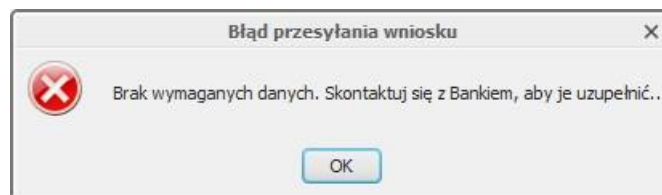
Mikrofirmy oraz małe, średnie i duże przedsiębiorstwa, które ucierpiały na skutek pandemii koronawirusa, mogą składać wnioski o subwencje, których celem jest poprawa płynności firm, kontynuacja ich działalności oraz utrzymanie miejsc pracy.

Program dla Mikrofirm oraz Małych i Średnich Firm obsługiwany jest za pośrednictwem systemów bankowości elektronicznej.

Aby złożyć wniosek w systemie eCorpoNet należy z menu wybrać „Wnioski” a następnie „Wniosek o Tarczę” :



Jeśli w systemie dane dotyczące NIP lub REGON nie są uzupełnione, wysłanie wniosku jest niemożliwe. Pojawi się stosowny komunikat informujący o konieczności kontaktu z Bankiem i uzupełnieniem ww.



Jeśli wszystkie dane są uzupełnione, to po kliknięciu na przycisk w przeglądarce wyświetli się okno z wyborem wniosków:



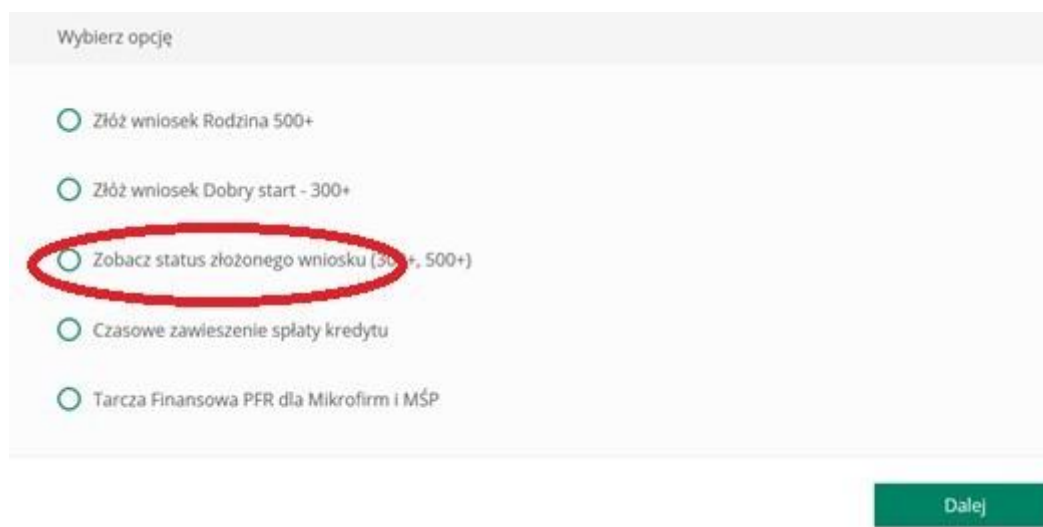
Wybierz opcję

- Złóż wniosek Rodzina 500+
- Złóż wniosek Dobry start - 300+
- Zobacz status złożonego wniosku (300+, 500+)
- Czasowe zawieszenie spłaty kredytu
- Tarcza Finansowa PFR dla Mikrofirm i MŚP

Dalej

Po zaznaczeniu Tarcza Finansowa dla Mikrofirm i MŚP i kliknięciu na przycisk „Dalej”, nastąpi przekierowanie do platformy eximee umożliwiającej złożenie wniosku.

Status Wniosku oraz decyzję można zobaczyć wchodząc w „Wniosek o Tarczę”, a następnie wybierając opcję „Zobacz status złożonego wniosku”



Wybierz opcję

- Złóż wniosek Rodzina 500+
- Złóż wniosek Dobry start - 300+
- Zobacz status złożonego wniosku (300+, 500+)
- Czasowe zawieszenie spłaty kredytu
- Tarcza Finansowa PFR dla Mikrofirm i MŚP

Dalej

**W sprawie szczegółów wypełnienia wniosku prosimy o zapoznanie się z informacjami dostępnymi w internetowym serwisie dedykowanym Klientom Banków Spółdzielczych z Grupy BPS pod linkiem <https://grupabps.pl/wsparcie-dla-klientow/> oraz na stronie Polskiego Funduszu Rozwoju [www.pfr.pl/tarcza](http://www.pfr.pl/tarcza).**